

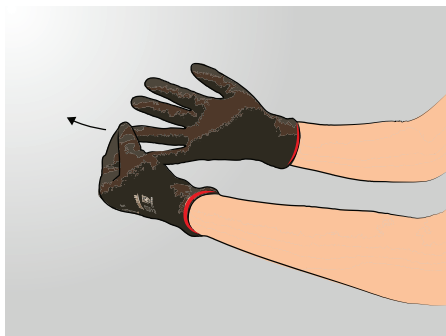
ANLEITUNG FÜR DAS RICHTIGE AUSZIEHEN VON MECHANISCHSCHUTZHANDSCHUHEN

Ausziehen zwischen Einsätzen

Das richtige Ausziehen von wiederverwendbaren Schutzhandschuhen ist eine unbedingte Voraussetzung für die Prävention einer Verbreitung von Viren unter Arbeitnehmern und deren Umfeld.

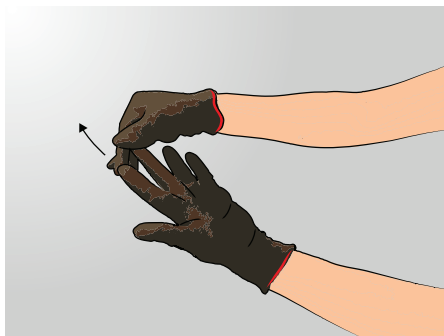
Befolgen Sie die nachstehenden illustrierten Schritte für das richtige Ausziehen von Mechanischschutzhandschuhen für deren Desinfektion und Wiederverwendung.

SCHRITT 1 – Lockern Sie einen Handschuh an den Fingerspitzen.



Lockern Sie durch Ziehen mit der anderen Hand einen Handschuh an den Fingern. Ziehen Sie **den Handschuh aber nicht vollständig aus**.

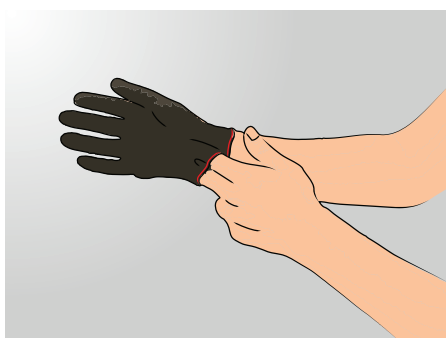
SCHRITT 2 – Lockern Sie den anderen Handschuh an den Fingerspitzen und ziehen Sie ihn aus.



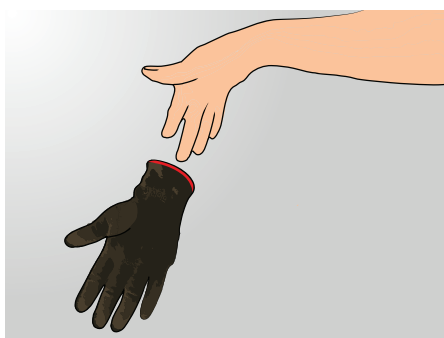
Lockern Sie mit der Hand mit dem bereits gelockerten Handschuh **durch Ziehen an den Fingern den zweiten Handschuh**. Ziehen Sie diesen dann vollständig aus.



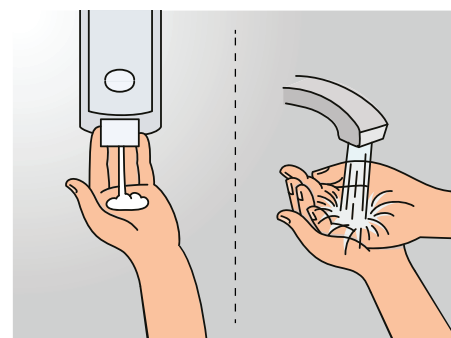
SCHRITT 3 – Ziehen Sie den Handschuh aus.



Schieben Sie zwei Finger unter den Bund der Manschette des ersten Handschuhs, und streifen Sie diesen von der Hand.



SCHRITT 4 – Waschen Sie Ihre Hände.



Waschen Sie nach dem Ausziehen der PSA immer Ihre Hände für 20 Sekunden mit Wasser und Seife.

Weitere Informationen für die richtige Sanitisierung von wiederverwendbaren Mechanischschutzhandschuhen zwischen den Waschzyklen finden Sie im Abschnitt **Mechanischschutz-Ressourcen** auf der Seite der [Ansell-Sicherheitsressourcen](#).

Weitere Informationen: www.ansell.com/COVID19

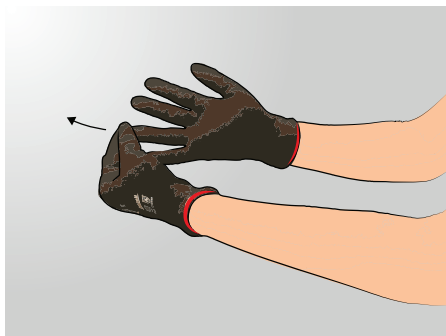
ANLEITUNG FÜR DAS RICHTIGE AUSZIEHEN VON MECHANISCHUTZHANDSCHUHEN

Ausziehen am Ende der Lebensdauer eines Handschuhs

Das richtige Ausziehen von wiederverwendbaren Schutzhandschuhen ist eine unbedingte Voraussetzung für die Prävention einer Verbreitung von Viren unter Arbeitnehmern und deren Umfeld.

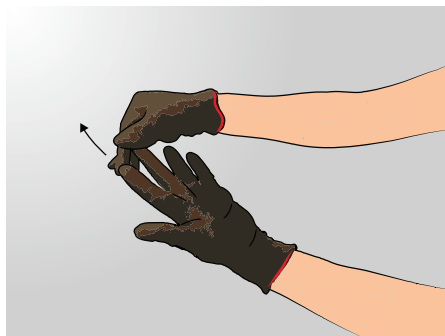
Befolgen Sie die nachstehenden illustrierten Schritte für das richtige Ausziehen von Mechanischutzhandschuhen am Ende ihres Einsatzlebens.

SCHRITT 1 – Lockern Sie den Handschuh an den Fingerspitzen.



Lockern Sie durch Ziehen mit der anderen Hand einen Handschuh an den Fingern. Ziehen Sie **den Handschuh aber nicht vollständig aus**.

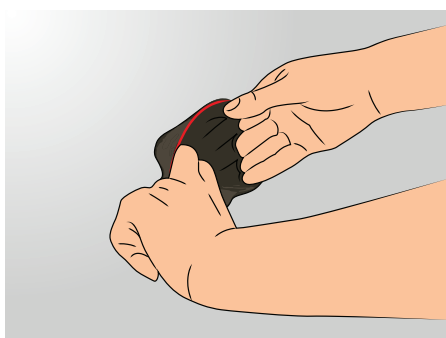
SCHRITT 2 – Lockern Sie den anderen Handschuh an den Fingerspitzen und ziehen Sie ihn aus.



Lockern Sie mit der Hand mit dem bereits gelockerten Handschuh **durch Ziehen an den Fingern den zweiten Handschuh**. Ziehen Sie diesen dann vollständig aus.



SCHRITT 3 – Wenden Sie den Handschuh von innen nach außen und ziehen Sie ihn aus.



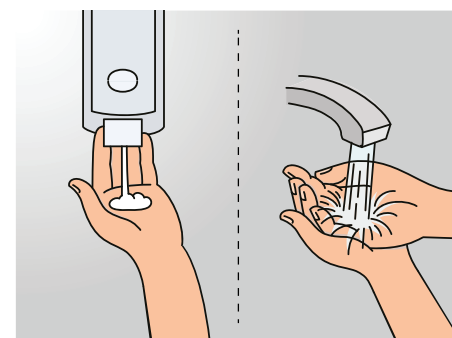
Schieben Sie zwei Finger unter den Bund der Manschette des ersten Handschuhs, und streifen Sie diesen von der Hand. **Wenden Sie dabei die Innenseite des Handschuhs nach außen**.

SCHRITT 4 – Entsorgen Sie die Handschuhe ordnungsgemäß.



Die Entsorgung des Handschuhs ist abhängig von seiner vorherigen Verwendung. Verunreinigte Handschuhe müssen **gemäß den Anleitungen der Kontaminationsquelle** entsorgt werden.

SCHRITT 5 – Waschen Sie Ihre Hände.



Waschen Sie nach dem Ausziehen der PSA **immer** Ihre Hände für 20 Sekunden mit Wasser und Seife.

Weitere Informationen: www.ansell.com/COVID19